

**UCHWAŁA NR XXXVIII/271/2018
RADY MIEJSKIEJ W TYKOCINIE**

z dnia 13 kwietnia 2018 r.

**w sprawie przystąpienia do zmiany
Studium uwarunkowań i kierunków zagospodarowania przestrzennego gminy Tykocin**

Na podstawie art. 18 ust. 2 pkt 15 ustawy z dnia 8 marca 1990 r. o samorządzie gminnym (t. j. Dz. U. z 2017 r. poz.1875, 2232, z 2018 r. poz. 130) oraz art. 9 ust.1 i 3a w związku z art. 27 ustawy z dnia 27 marca 2003 r. o planowaniu i zagospodarowaniu przestrzennym (t. j. Dz. U. z 2017 r. poz.1073, poz. 1566), Rada Miejska uchwala, co następuje:

§ 1. Przystępuje się do sporządzenia zmiany Studium uwarunkowań i kierunków zagospodarowania przestrzennego gminy Tykocin uchwalonego Uchwałą Nr XIV/131/2000 Rady Miejskiej w Tykocinie z dnia 29 września 2000 r. zmienionego Uchwałą nr XXIV/168/2016 Rady Miejskiej w Tykocinie z dnia 25 listopada 2016 r.

§ 2. Zmianą studium obejmuje się część obszaru gminy Tykocin w ciągu korytarza transportowego drogi krajowej nr 8 wraz z terenami przyległymi.

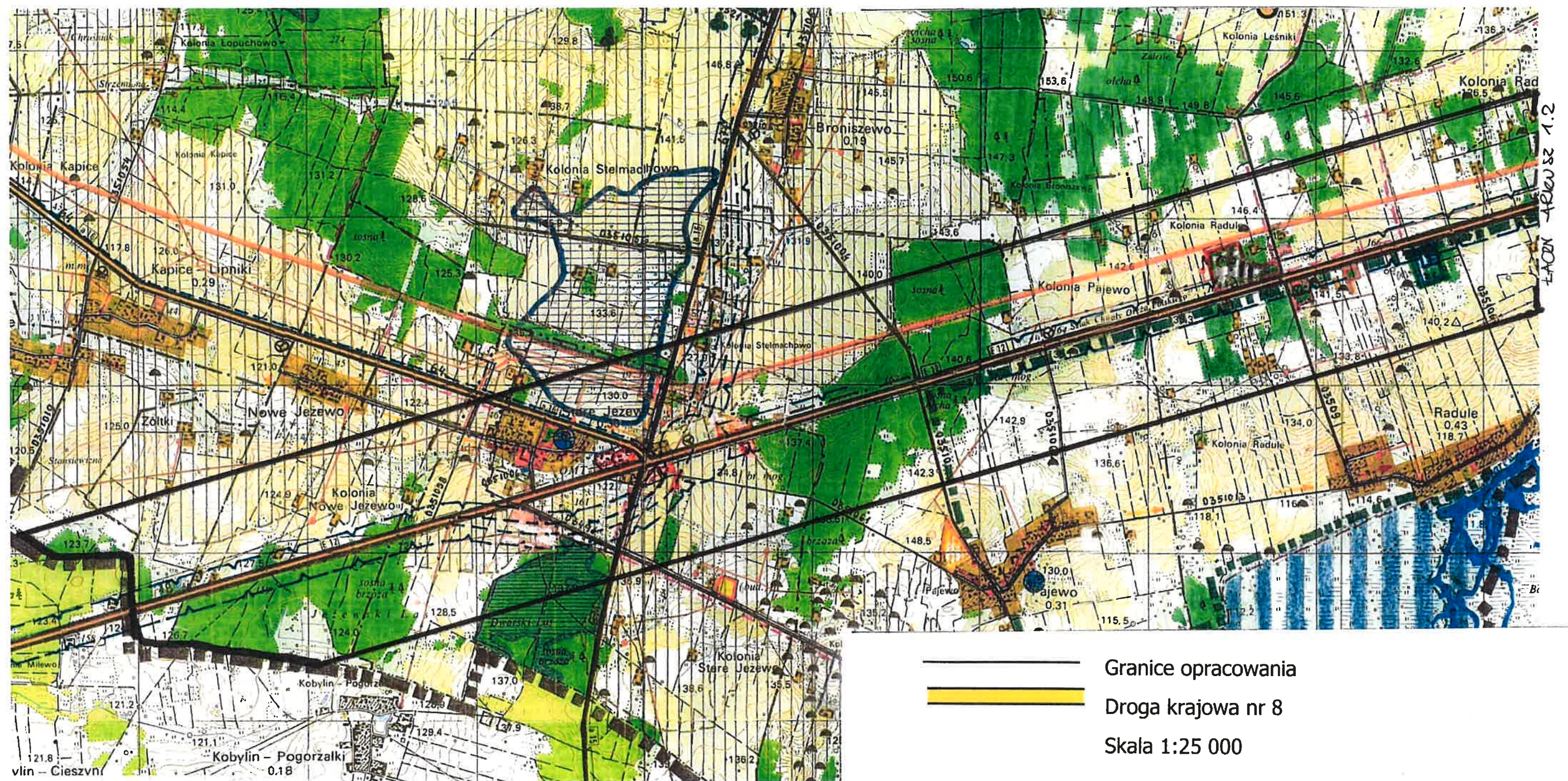
§ 3. Granice terenu objętego zmianą studium przedstawiają graficzne załączniki Nr 1 i Nr 2 w skali 1:25 000 stanowiące integralną część niniejszej uchwały.

§ 4. Wykonanie uchwały powierza się Burmistrzowi Tykocina.

§ 5. Uchwała wchodzi w życie z dniem podjęcia.

Przewodniczący Rady
Miejskiej

Jerzy Augustynowicz





Uzasadnienie

Podstawą do podjęcia uchwały jest art. 18 ust. 2 pkt 15 ustawy z dnia 8 marca 1990 r. o samorządzie gminnym (t. j. Dz. U. z 2017 r. poz. 1875, 2232, z 2018 r. poz. 130) oraz art. 9 ust. 1 i 3a w związku z art. 27 ustawy z dnia 27 marca 2003 r. o planowaniu i zagospodarowaniu przestrzennym (Dz. U. z 2017 r. poz. 1073, 1566).

Potrzeba dokonania zmiany „Studium uwarunkowa i kierunków zagospodarowania przestrzennego gminy Tykocin” wynika z konieczności sporządzenia miejscowego planu zagospodarowania przestrzennego w celu dostosowania do zmian w układzie komunikacyjnym Gminy Tykocin, ponieważ w Studium z 2000 roku nie przewidziano rozwoju komunikacji szybkiego ruchu na kierunku wschód - zachód. Kierunkiem tej trasy miała być droga z kierunku zachodniego skręcająca w Jeżewie Starym na północ z obwodnicą miasta Tykocin.

Zgodnie z § 9 ust. 4. ustawy z dnia 27 marca 2003 r. o planowaniu i zagospodarowaniu przestrzennym, ustalenia studium są wiążące dla organów gminy przy sporządzaniu planów miejscowych, przy czym w myśl art. 20 ww. ustawy plan miejscowy nie może naruszać ustaleń studium.

Zmiana studium obejmie tekst i rysunek studium uwarunkowań i kierunków zagospodarowania przestrzennego gminy Tykocin.

Na rysunku studium zostaną uwzględnione aktualne dane topograficzne dostarczone przez Departament Geodezji i Gospodarki Nieruchomościami Urzędu Marszałkowskiego Województwa Podlaskiego.

Zakres opracowania uwzględnia tereny, w pasie o szerokości do 600 m od osi drogi w obu jej kierunkach, które obejmują wszystkie nieruchomości objęte wnioskami o sporządzenie planu miejscowego zagospodarowania przestrzennego w miejscowości Jeżewo Stare i Rzędziany.