

**UCHWAŁA NR XXXV/251/2018  
RADY MIEJSKIEJ W TYKOCINIE**

z dnia 31 stycznia 2018 r.

**w sprawie przystąpienia do sporządzenia miejscowego planu zagospodarowania przestrzennego  
części obszaru miasta Tykocin**

Na podstawie art. 14 ust. 2 pkt 15 ustawy z dnia 8 marca 1990 r. o samorządzie gminnym (Dz. U. z 2017 r. poz.1875, poz. 2232 i poz. 130) oraz art.14 ust.1 i 2 ustawy z dnia 27 marca 2003 r. o planowaniu i zagospodarowaniu przestrzennym (t.j. Dz. U. z 2017 r. poz.1073, poz. 1566), Rada Miejska uchwala, co następuje:

**§ 1.1.** Przystępuje się do sporządzenia miejscowego planu zagospodarowania przestrzennego projektowanego części obszaru miasta Tykocin.

2. Zakres planu obejmuje wyznaczenie terenu pod poszerzenie istniejącego cmentarza parafii rzymsko-katolickiej pw. Trójcy Przenajświętszej w Tykocinie oraz strefy sanitarnej dla istniejącego i projektowanego cmentarza wraz z terenami przyległymi.

**§ 2.** Integralną częścią niniejszej uchwały jest załącznik graficzny określający granice obszaru objętego planem, o którym mowa w § 1.

**§ 3.** Wykonanie uchwały powierza się Burmistrzowi Tykocina.

**§ 4.** Uchwała wchodzi w życie z dniem podjęcia.

**§ 5.** Z uwagi na niniejszą uchwałę uchyla się w całości:

- 1) Uchwałę Nr XXXVIII/270/2014 Rady Miejskiej w Tykocinie z 23.07.2014 r. w sprawie przystąpienia do sporządzenia miejscowego planu zagospodarowania przestrzennego cmentarza w Tykocinie,
- 2) Uchwałę Nr XXI/150/2016 Rady Miejskiej w Tykocinie z 29.06.2016 r. w sprawie przystąpienia do sporządzenia miejscowego planu zagospodarowania przestrzennego cmentarza w Tykocinie.

Przewodniczący Rady  
Miejskiej

**Jerzy Augustynowicz**

Posiadać się zgodzić: niniejszej kopii z treścią materiału państwowego zasobu geodezyjnego i kartograficznego

Organ prowadzący państwowy zasób geodezyjny i kartograficzny

Nazwa materialu z zasobu państwowego

Identyfikator elementu materialu zasobu ODGI

Data wykonania kopii

Imię i nazwisko i podpis osoby reprezentującej organ

2017-12-06

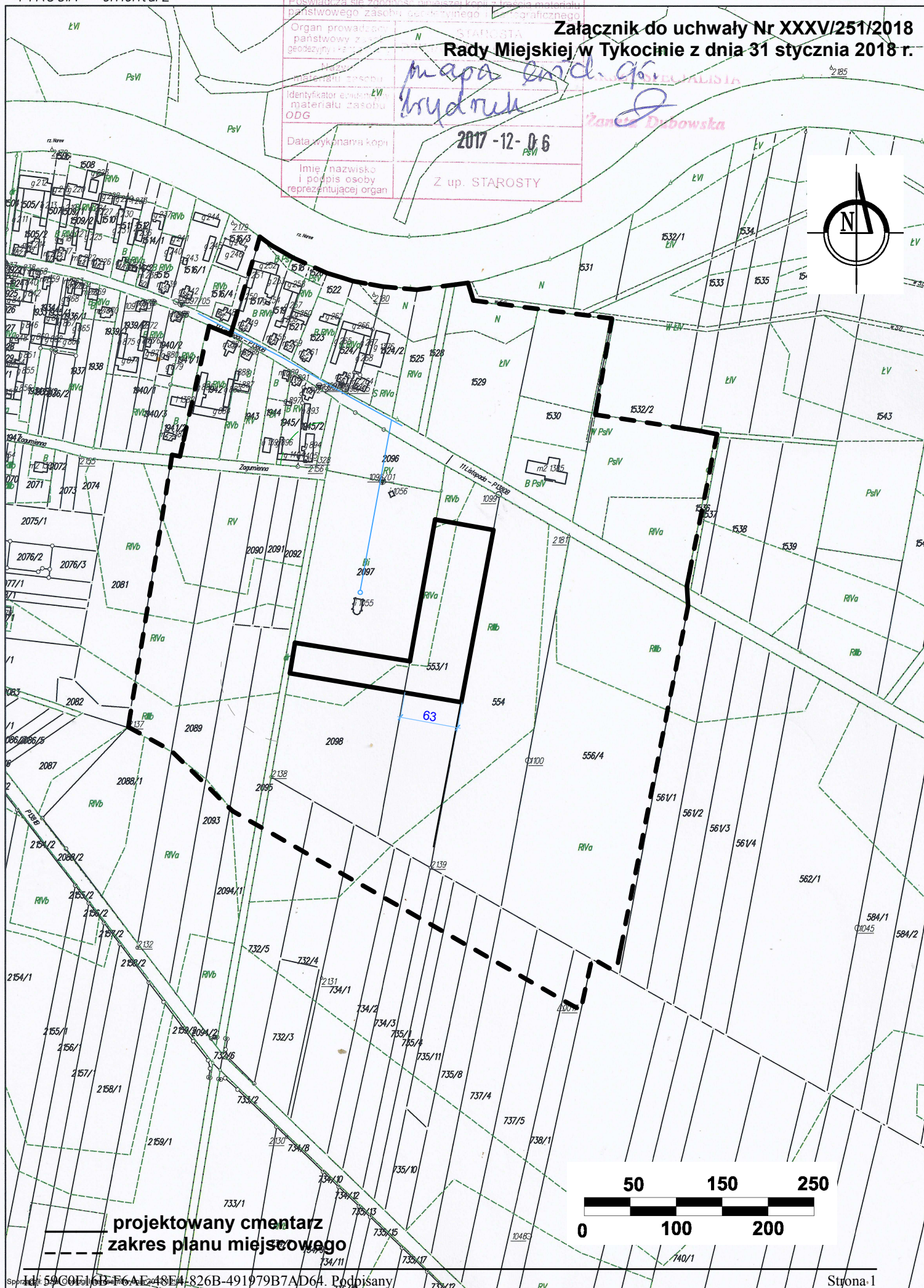
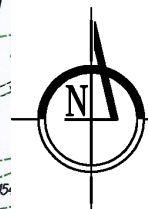
Z up. STAROSTY

Załącznik do uchwały Nr XXXV/251/2018  
Rady Miejskiej w Tykocinie z dnia 31 stycznia 2018 r.

mapa ewid. gr.

tykocin

Zanęz Dębowska





## Uzasadnienie

Podstawą podjęcia uchwały jest art. 18 ust. 2 pkt 15 ustawy z dnia 8 marca 1990 r. o samorządzie gminnym (t. j. Dz. U. z 2017 r. poz. 1875, poz. 2232) i art. 14 ust. 1 ustawy z dnia 27 marca 2003 r. o planowaniu i zagospodarowaniu przestrzennym (Dz. U. z 2017 r. poz. 1073, 1566).

Teren przewidziany do opracowania miejscowego planu zagospodarowania przestrzennego obejmuje obszar położony we wschodniej części miasta Tykocin przy ulicy 11 Listopada .

W zakresie opracowania znajdzie się teren istniejącego i projektowanego cmentarza wraz ze strefami sanitarnymi, wymaganymi przepisami prawa, jak też tereny sąsiednie. Projektowany cmentarz jest odpowiedzią na rosnące potrzeby społeczne parafii rzymsko- katolickiej pw. Trójcy Przenajświętszej w Tykocinie. Brak cmentarza generuje problemy z pochówkiem ludzi.

Najbardziej dogodną lokalizacją planowanego cmentarza jest działka nr 553/1 posiadająca bezpośredni dostęp do drogi publicznej, dostęp do infrastruktury technicznej (wodociąg, kanalizacja, sieć energetyczna). Potwierdzają to badania geologiczne, które wskazują na możliwość lokalizacji cmentarza na przedmiotowej działce. Ponadto znajduje się ona w stosownej odległości od istniejących zabudowań a w strefie 150 m brak jest zabudowań mieszkalnych, zakładów produkujących artykuły żywności, zakładów żywienia zbiorowego bądź zakładów przechowujących artykuły żywności nie podłączonych do sieci wodociągowej.

Działki przyległe to terenu przewidzianego na powiększenie cmentarza, to działki rolne, niezabudowane, w obowiązującym „Studium uwarunkowań i kierunków zagospodarowania przestrzennego Tykocina” wskazane do utrzymania jako rolnicza przestrzeń produkcyjna. Rozszerzenie cmentarza w żaden sposób nie ograniczy ich dalszego rolniczego użytkowania.

Zaspokajanie zbiorowych potrzeb wspólnoty w zakresie cmentarzy należy do zadań własnych gminy. Istniejący cmentarz parafialny jest jedynym czynnym miejscem pochówku zmarłych w Tykocinie.

Opracowany miejscowy plan zagospodarowania przestrzennego nie naruszy ustaleń „Studium uwarunkowań i kierunków zagospodarowania przestrzennego gminy Tykocin”, ponieważ równocześnie z pracami nad sporządzeniem planu podejmuje się także zmianę studium, w którym przewiduje się powiększenie cmentarza.

Zgodnie z art. 14 ust. 5 ustawy o planowaniu i zagospodarowaniu przestrzennym została wykonana analiza dotycząca zasadności przystąpienia do sporządzenia przedmiotowego planu i stopnia zgodności przewidywanych rozwiązań z ustaleniami „Studium uwarunkowań i kierunków zagospodarowania przestrzennego gminy Tykocin”

(w załączeniu).