

**UCHWAŁA NR XXXI/229/2017
RADY MIEJSKIEJ W TYKOCINIE**

z dnia 4 sierpnia 2017 r.

**w sprawie przystąpienia do sporządzenia miejscowego planu zagospodarowania przestrzennego
terenów produkcyjno-usługowych w Jeżewie Starym, gmina Tykocin**

Na podstawie art. 18 ust. 2 pkt 15 ustawy z dnia 8 marca 1990 r. o samorządzie gminnym (Dz. U. z 2016 r. poz. 446, 1579, 1948, z 2017 r. poz. 730 i 935) i art. 14 ust. 1 i 2 ustawy z dnia 27 marca 2003 r. o planowaniu i zagospodarowaniu przestrzennym (t.j. Dz. U. z 2017 r. poz. 1073), Rada Miejska uchwala, co następuje:

§ 1. Przystępuje się do sporządzenia miejscowego planu zagospodarowania przestrzennego terenów produkcyjno-usługowych w Jeżewie Starym, gmina Tykocin.

§ 2. Integralną częścią niniejszej uchwały jest załącznik graficzny przedstawiający granice obszarów wskazanych do objęcia planem, o którym mowa w § 1.

§ 3. Opracowanie i uchwalenie planu, o którym mowa w § 1, może następować odrębnie dla poszczególnych obszarów określonych na załączniku graficznym.

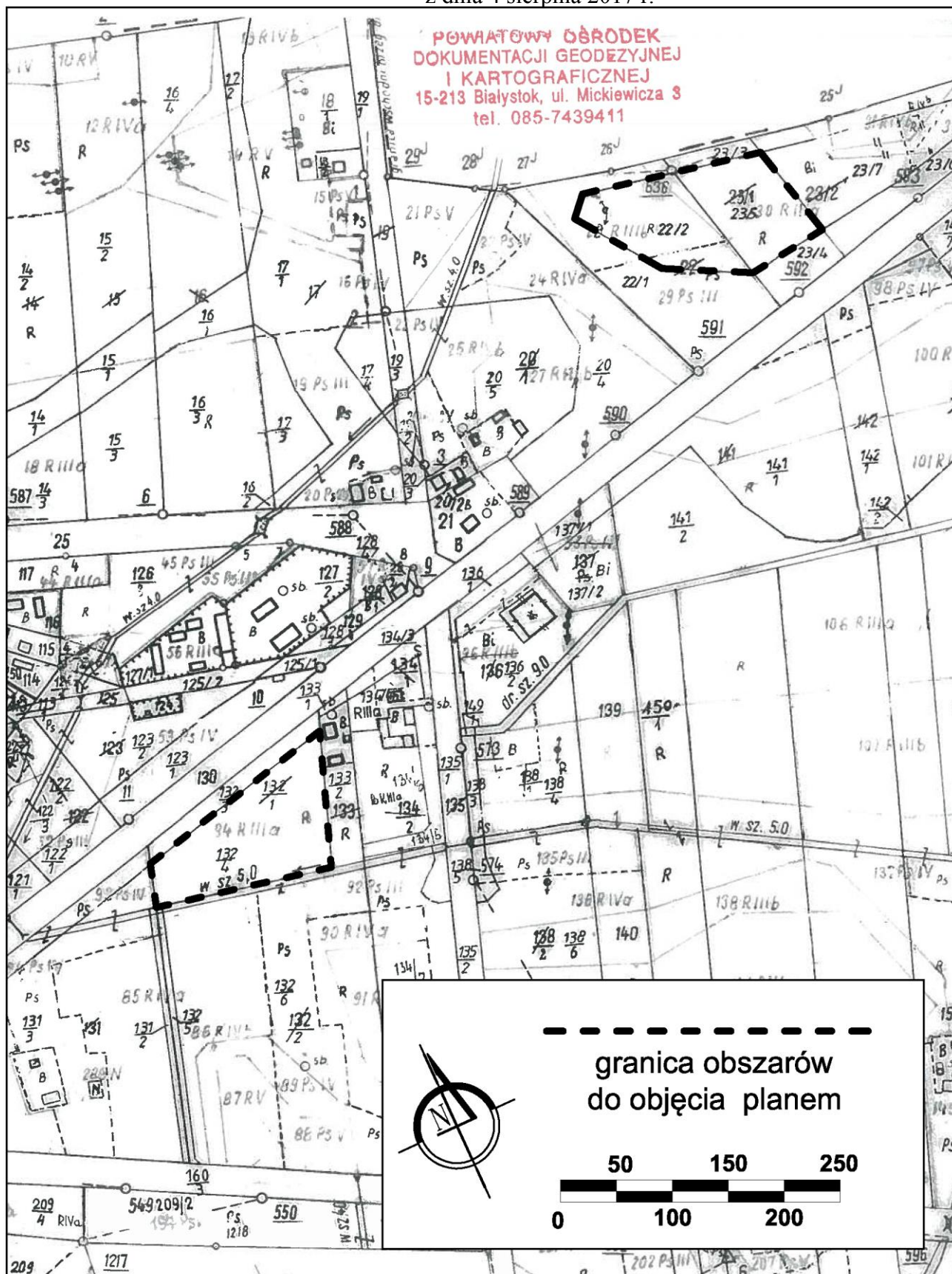
§ 4. Wykonanie uchwały powierza się Burmistrzowi Tykocina.

§ 5. Uchwała wchodzi w życie z dniem podjęcia.

Wiceprzewodniczący Rady
Miejskiej

Radosław Kopczewski

z dnia 4 sierpnia 2017 r.



Uzasadnienie

Podstawą do podjęcia uchwały jest art. 18 ust. 2 pkt 15 ustawy z dnia 8 marca 1990 r. o samorządzie gminnym (Dz. U. z 2016 r. poz. 446 ze zm.) i art. 14 ust. 1 i 2 ustawy z dnia 27 marca 2003 r. o planowaniu i zagospodarowaniu przestrzennym (Dz. U. z 2017 r. poz. 1073).

Obszary wskazane do objęcia planem, położone są w obrębie geodezyjnym Jeżewo Stare, Gmina Tykocin po obu stronach drogi ekspresowej S-8.

Z wnioskiem o opracowanie planu zwrócili się lokalni przedsiębiorcy, którzy na wskazanych terenach chcą prowadzić działalność gospodarczą. Z uwagi na grunty rolne klasy bonitacyjnej R-III, podlegające ochronie na mocy ustawy o ochronie gruntów rolnych i leśnych (Dz. U. z 2015 r. poz. 909 ze zm.) uzyskanie zgody na zmianę przeznaczenia tych terenów możliwe jest wyłącznie w procedurze sporządzania miejscowego planu zagospodarowania przestrzennego.

Zgodnie ze „Studium uwarunkowań i kierunków zagospodarowania przestrzennego miasta i gminy Tykocin”, uchwalonego uchwałą Nr XIV/131/2000 Rady Miejskiej Tykocin z dnia 29 września 2000 r., zmienionego uchwałą Nr XXIV/168/2016 Rady Miejskiej w Tykocinie z dnia 25 listopada 2016 r. jednym z celów operacyjnych gminy z zakresu rozwoju ekonomicznego jest *„tworzenie warunków prawnych, terenowych i infrastrukturalnych dla rozwoju urządzeń produkcyjnych i usługowych, na atrakcyjnych dla tych celów terenach”* (strona 68). W kierunkach rozwoju przemysłu i rzemiosła produkcyjnego przewiduje się: *„Wyznaczenie nowych terenów pod funkcje produkcyjne w trakcie planowania przestrzennego w miarę występowania faktycznych potrzeb w szczególności w Tykocinie i wsiach położonych w sąsiedztwie drogi krajowej ekspresowej Nr 18 w sąsiedztwie ich zwartej zabudowy z zachowaniem wymogów ochrony środowiska i komunikacyjnych.”* (strona 77).

Była droga krajowa Nr 18 obecnie leży w ciągu drogi krajowej Nr 8. Tereny wskazane do objęcia planem położone są właśnie przy drodze krajowej S-8 w bezpośrednim sąsiedztwie istniejącej zabudowy w Jeżewie Starym. Tereny te spełniają więc warunki określone w studium. Przeznaczenie tych terenów pod funkcje produkcyjno-usługowe nie tylko nie naruszy ustaleń studium, ale będzie z nimi zgodne. Wymagania art. 9 ust. 4 i art. 20 ww. ustawy o planowaniu i zagospodarowaniu przestrzennym będą spełnione.

Zgodnie z art. 14 ust. 5 ustawy ww. ustawy o planowaniu i zagospodarowaniu przestrzennym została opracowana analiza dotycząca zasadności przystąpienia do sporządzenia planu i stopnia zgodności przewidywanych rozwiązań z ustaleniami studium.