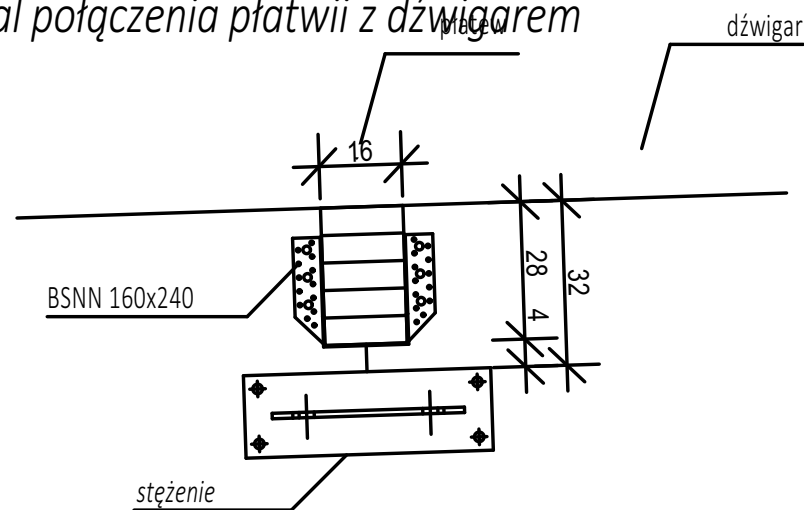
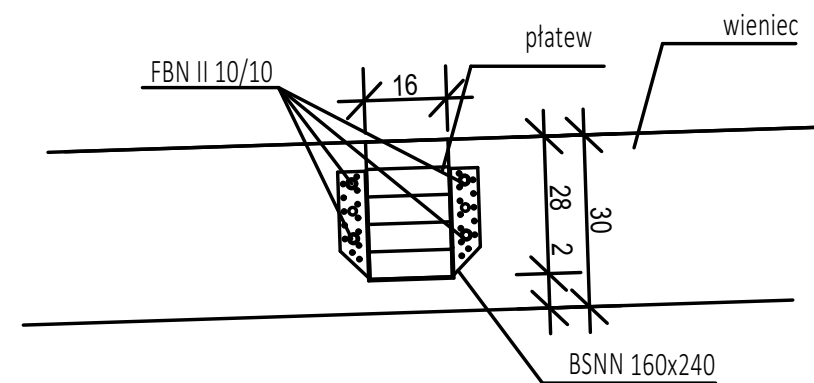


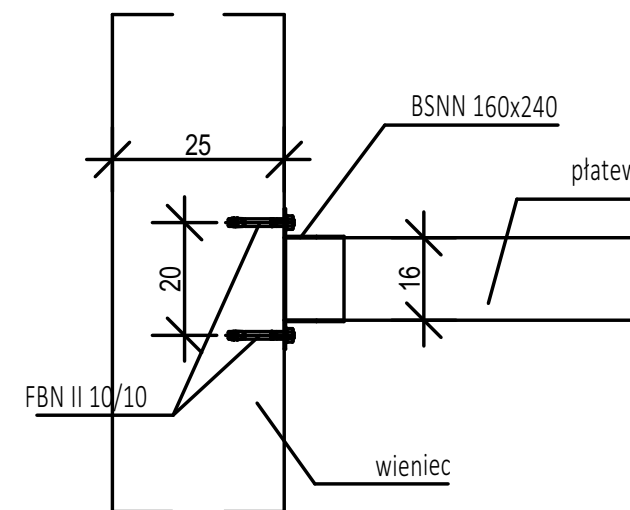
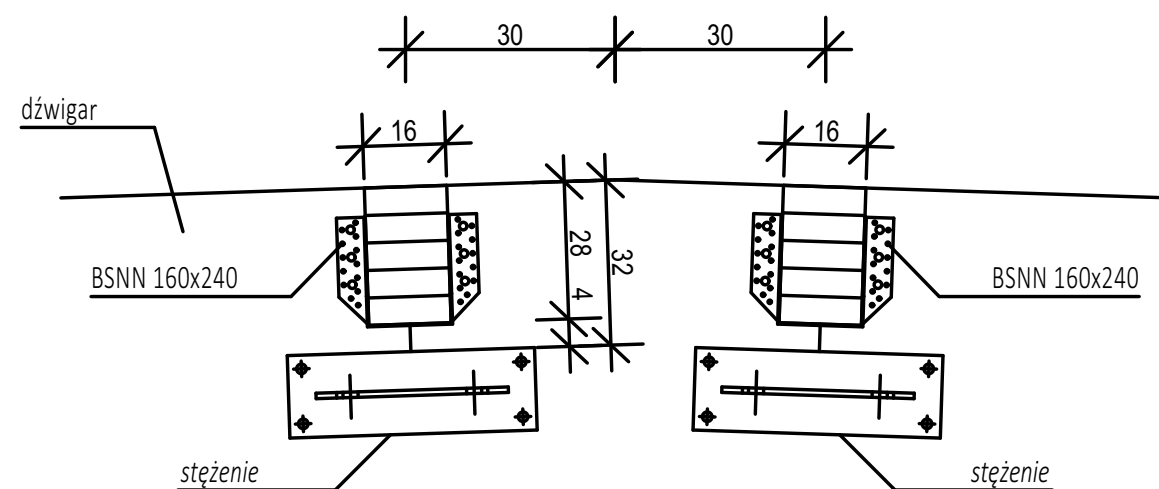
Detal połączenia płatwii z dźwigarem



Detal połączenia płatwii z wieńcem



Detal połączenia płatwii w strefie kalenicy



 maatproject sp. z o.o. ul. Smardzewska 22/4, 60-161 Poznań		
OPRACOWANIE:	PRZEBUDOWA I ROZBUDOWA BUDYNKU SZKOŁY PODSTAWOWEJ W RADULACH O SAŁĘ GIMNASTYCZNĄ WRAZ Z ZAGOSPODAROWANIEM TERENU.	
ADRES BUDOWY:	Dz. nr 61/15, obręb Radule, gmina Tykocin	
INWESTOR:	Gmina Tykocin	
ADRES:	ul. 11 Listopada 8, 16-080 Tykocin	
Detale konstrukcji dachu		
branża: KONSTRUKCJA	data: 30.06.2021r.	skala: 1:10