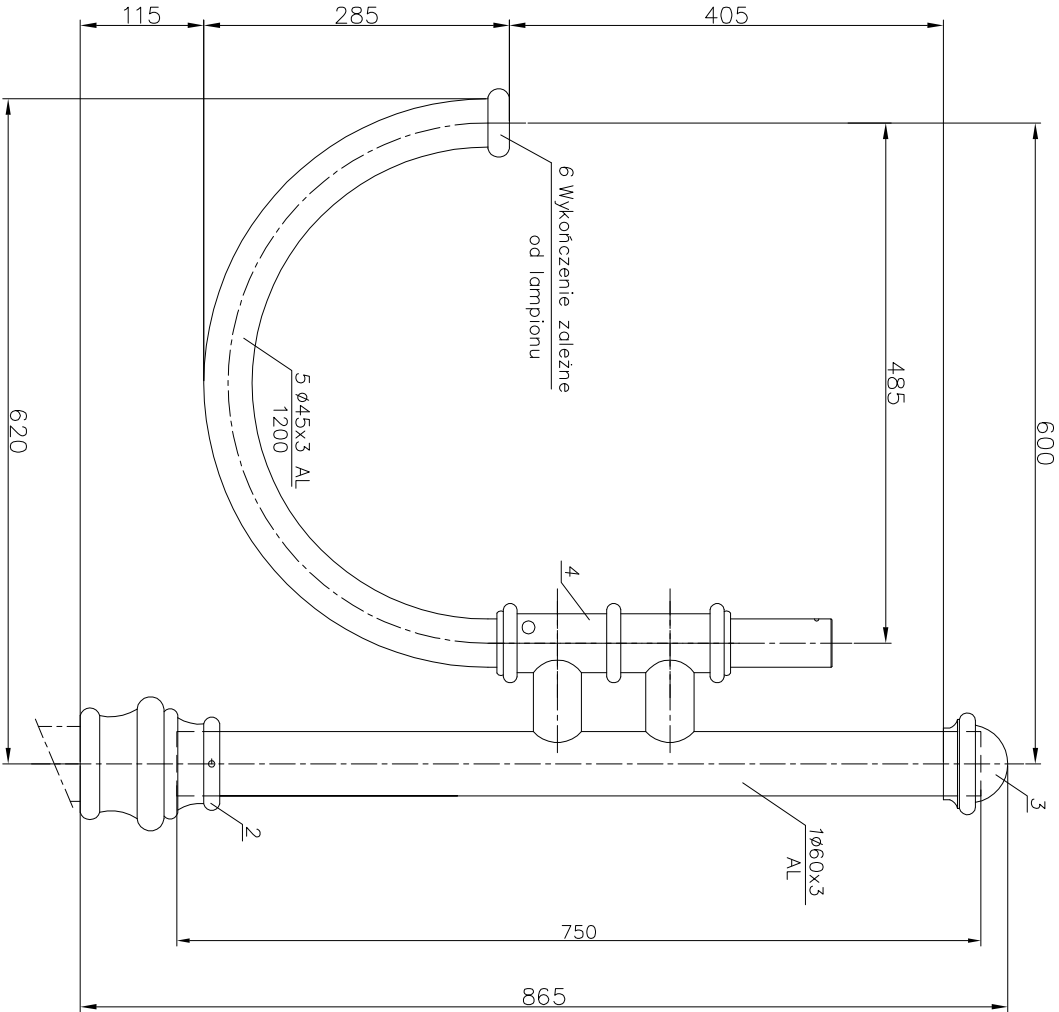



WIDOK Z BOKU

1:5



	R18	R19	R20
POLE NAWIEWU [m ²]	0,12	0,13	0,15
OBUŻTOŚĆ [m ³]	0,07	0,07	0,07
MASA [kg]	4,36	4,50	4,76

	nazwisko	data	podpis	 FIRMA PRODUKCYJNO-HANDLOWA "ART-METAL" Sp. J. ul. Piłsudskiego 34 83-331 Przeczka
projektował:	Art Metal			
rysował:	inż. S. Szpadzik	31.08.2004		
zatwierdził				
nazwa rysunku				

R18/R19/R20 – WYMIARY GŁÓWNE

skala	wymiary	numer rysunku	ark./il.ark
1:5 1:25	297x420	R-18/R-19/R-20	1/1

- UWAGI:
1. Wszystkie spoiny po wykonaniu szlifować do uzyskania gładkości.
 2. Wszystkie spoiny wykonać Δ3.
 3. Mocowanie wykonać wg KATALOGU ZAMOCOWAŃ RAMION.

